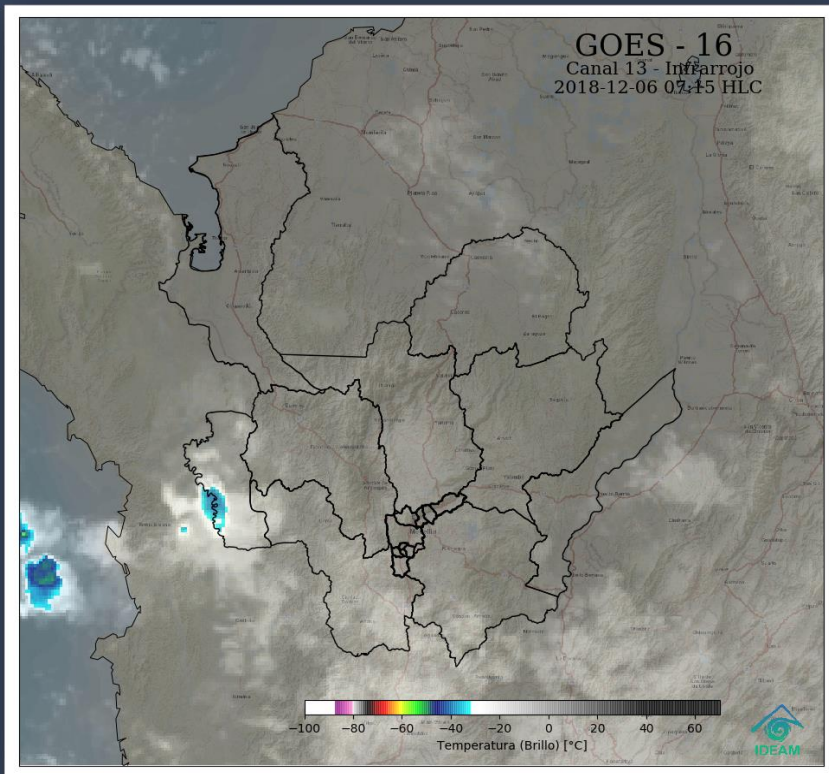


Informe Mañana

Condiciones actuales

Diciembre 06 de 2018

Imagen Satelital



Condiciones Actuales

En la mayor parte del departamento prevalecieron las condiciones secas durante la madrugada, excepto en algunos sectores de las subregiones Suroeste, Urabá y Valle de Aburrá donde hubo registro de nubosidad con precipitaciones ligeras y dispersas.

Medellín:
Mayormente
nublado
18°C

Rionegro:
Ligeramente nublado
lloviznas
15°C

Carepa:
Mayormente
nublado con
neblina
24°C

En la mañana se prevé tiempo seco con intervalos soleados en la mayor parte de Antioquia y posibilidad de elevadas temperaturas del aire.

Temperatura de brillo (°C) representada en la imagen satelital. Canal Infrarrojo GOES-16 IDEAM - Diciembre 06 de 2018 - Hora 07:15 a.m. HLC.

ALERTAS HIDROLÓGICAS



alerta
ROJA

Crecientes súbitas cuenca media Atrato

Especial atención para los afluentes Bebaramá, Murindó, Bojayá, Napipí, Opogadó, Salaquí y Cacarica localizados entre los municipios de Bagadó y Vigía del Fuerte.

alerta
NARANJA

Crecientes súbitas en ríos Murrí y Sucio

Que drenan en la cuenca baja y media del Atrato.

Crecientes súbitas río Calderas

Se mantiene esta alerta dada la probabilidad de ocurrencia de crecientes súbitas en el río dado a las descargas anunciadas del embalse Calderas y del trasvase Tafetanes, ambos con influencia en el Municipio de San Luis, según reporte ISAGEN.

alerta
AMARILLA

Crecientes súbitas en ríos del Urabá antioqueño

Especialmente en los ríos León, Mulatos, Vijagual, Zungo, Chigorodó, Carepa, Apartado y Grande.

Crecientes súbitas en ríos del AMVA

Particularmente en las quebradas La Loca, Canadá Negra, Mal Paso entre otras, incluido los ríos Medellín y Porce.



ALERTAS POR DESLIZAMIENTOS

alerta
NARANJA

Deslizamientos de tierra (I)

Moderada posibilidad de deslizamientos de tierra en zonas de alta pendiente localizadas en el municipio de Salgar.

alerta
AMARILLA

Probabilidad baja (56)

Moderada posibilidad de deslizamientos de tierra en zonas de alta pendiente localizadas en 56 municipios.



Especial Atención en Vías

Medellín - Apartadó
Medellín - Quibdó
Santafé de Antioquia - Medellín
Puente Aurrá - Medellín
El Cinco - Fredonia.
La Ye - Amagá - Angelópolis
Rionegro - Medellín
Autopista - Aquitania.
Montebello - Versalles
Medellín - San Pedro
Medellín - Barroso

CONDICIONES EN EL GOLFO DE URABÁ



ALTAMAR:

Vientos del noroeste entre 4 - 18 km/h.

ZONAS COSTERAS:

Vientos del sur variables con velocidades entre 4 - 10 km/h.

ALTURA DEL OLEAJE:

Entre 0,6 - 0,9 metros.

Síguenos en:

